

陕西省特种设备智慧监管平台
“监管业务”板块
使用登记
使用单位用户操作指南

初稿：卢阳

版本：V1.4

审核：姚瑶

日期：2024 年 3 月 4 日

目录

1 、业务说明	3
2 、准备工作	4
3 、使用登记	8

1 、业务说明

新业务平台的系统操作模式是由业务办理单位（目前主要为安改维、使用单位）在线注册系统账号后登入系统并录入设备信息后进行相关业务申请和办理。业务受理单位（各市场监督管理局、行政审批服务局、检验检测单位等）在线受理申请并进行相关业务的办结。

新业务平台目前主要针对还未安装的新设备和不需要安装可直接办理使用登记的新设备进行业务办理。

（一）需要安装的新设备由安改维单位录入设备信息后先做安装告知并进行安装，安装完成及监督检验合格后方可进行使用登记。

（二）不需要安装的新设备由使用单位直接办理使用登记业务，由使用单位录入设备信息。

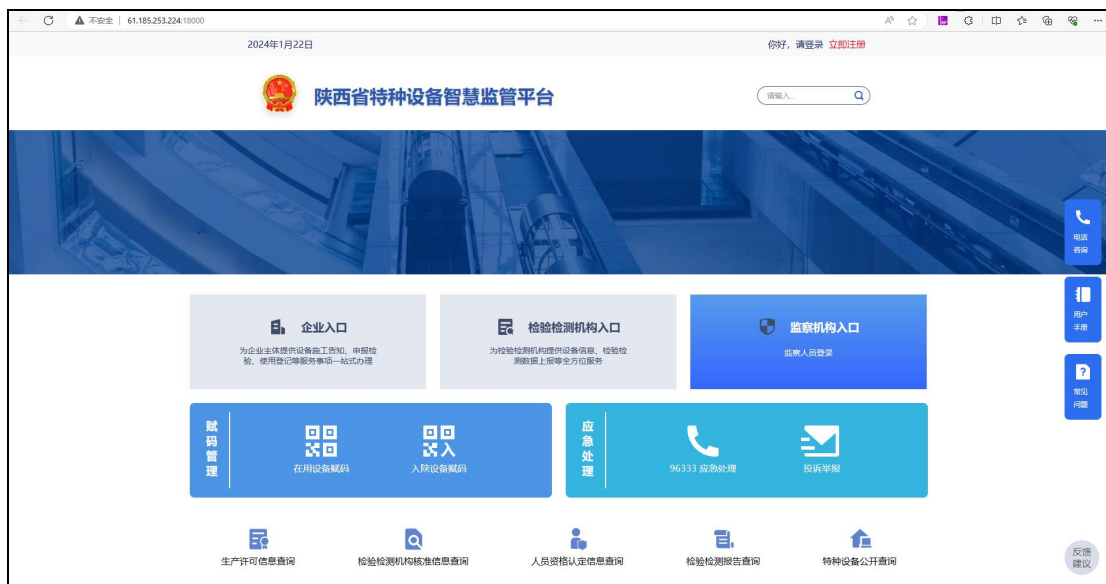
（三）在老系统已办理使用登记的设备的所有后续业务继续由各地区使用老方法办理，可以在新业务平台办理时间另行通知。

本文暂时只描述了设备初始办理使用登记的相关业务内容，其他业务内容会随后提供。

2、准备工作

2.1、企业账号注册

- 1) 建议用谷歌浏览器，输入以下地址，打开陕西省特种设备智慧监管平台：<http://sxtzsb.sxsei.com/>。



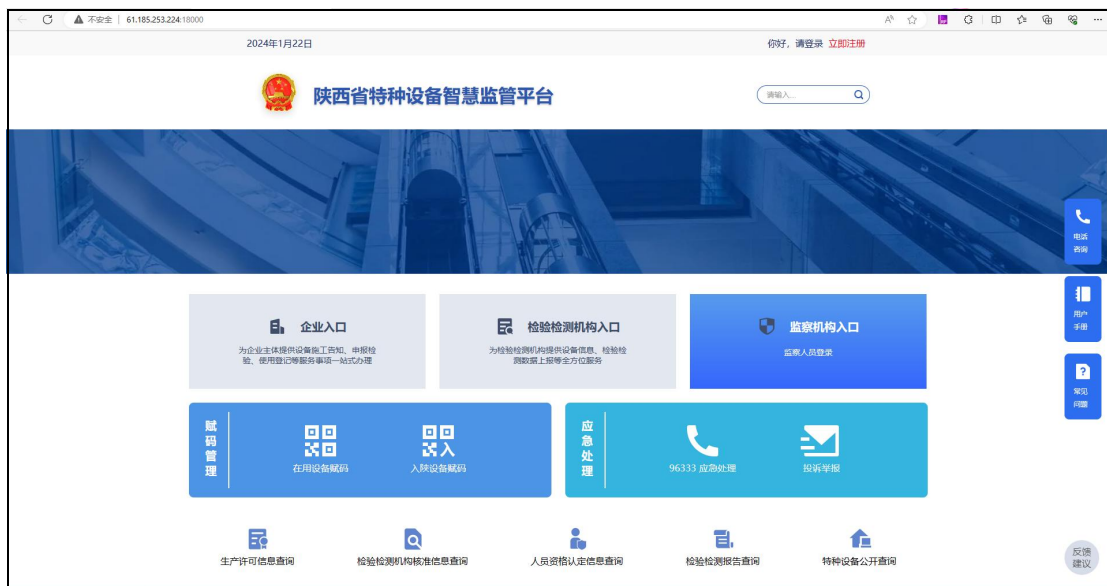
- 2) 打开系统页面后，点击右上角立即注册，在新打开的页面选择“企业单位注册”，然后根据随后页面提示依次操作。



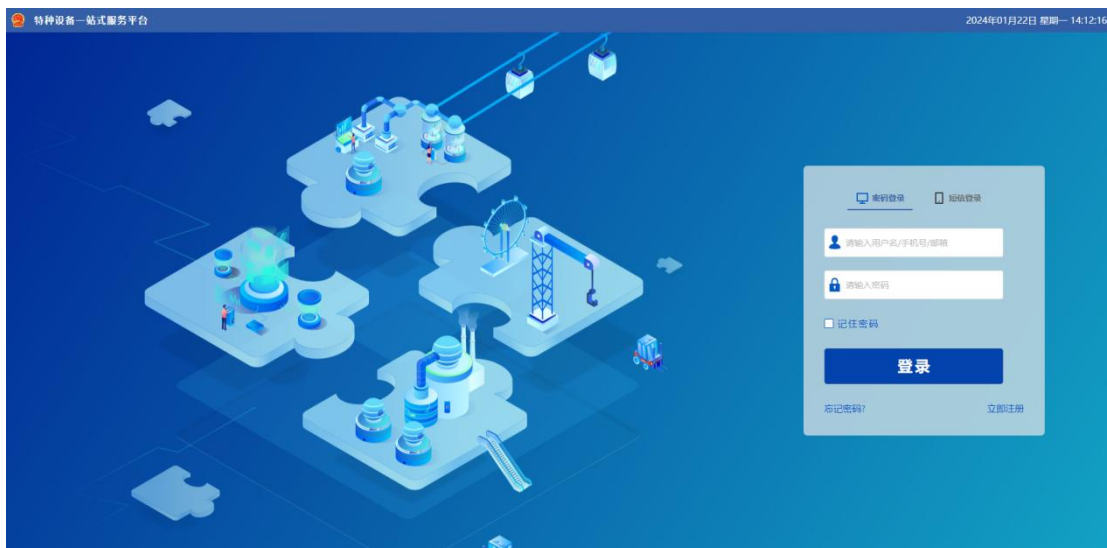
- 3) 填写企业统一社会信用代码、选择单位类型（使用单位）、选择企业所属管辖机构。

2.2、企业相关业务人员添加

- 1) 建议用谷歌浏览器，输入以下地址，打开陕西省特种设备智慧监管平台：<http://sxtzsb.sxsei.com/>。



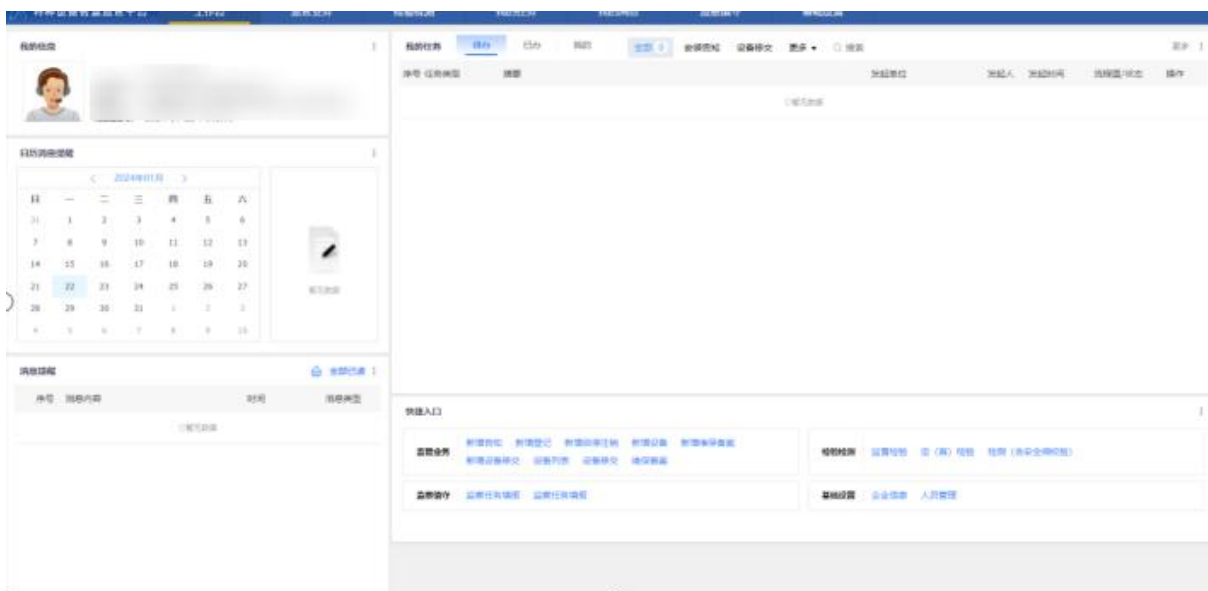
- 2) 打开系统页面后，点击右上角登录。



- 3) 输入企业注册时设置的账号密码。



4) 点击登录，进入系统工作台页面。



5) 登录后，在上方菜单栏找到“基础设置”菜单的人员管理模块，如图所示，添加一个安全管理员。



3 、使用登记

3.1 、添加设备（少部分种类设备）

只有不需要安装的新设备可由使用单位直接办理使用登记业务，由使用单位录入设备信息。大部分设备均需先进行安装，需要安装的新设备由安改维单位录入设备信息后先做安装告知并进行安装，安装完成及监督检验合格后方可进行使用登记。

3.2 、发起使用登记

1) 完善新增登记基本信息，选择办理业务类型为“使用登记”以及相应设备种类，下拉菜单中选择接收该业务的监管单位, 点击下一步继续操作。

特种设备智慧监管平台 工作台 监管业务

新增登记

1 基本信息 2 登记详情 3 设备技术参数 4 完成

业务类型:

使用登记 改造变更登记 移装变更登记 单位变更登记 更名变更登记

设备种类:

电梯 起重机械 场(厂)内机动车辆 锅炉 压力容器 压力管道 大型游乐设施 索道索道

接收机构:

咸阳市市场监督管理局

下一步 取消

2) 完善登记详情，选择办理登记业务设备，并填写相关设备信息，上传登记业务使用到的证件材料，点击下一步继续操作。

特种设备智慧监管平台 工作台 监管业务

新增登记

业务办理 新增设备注册 新增设备备案 新增设备移交 设备管理 登记管理

基本信息 登记详情 设备技术参数 完成

改造变更登记单

设备注册代码: [选择] 改造质量证明材料附件: [+] 改造监督检验证书附件: [+] 格式: doc, docx, pdf, jpg, png 最多上传5个 大小不超过10MB

基本信息

设备种类: 电梯 设备类别: 曳引与强制驱动电梯 设备品种: 曳引驱动乘客电梯 设备注册代码: [选择]

设备名称: 曳引驱动电梯 品牌名称: [选择] 设备型号: [选择] 设备总价值: [选择]

产品照片: [上传]

上一步 下一步 取消

3) 填写设备技术参数，仅改造变更登记填写设备技术参数，点击提交完成填报。

特种设备智慧监管平台 工作台 监管业务

新增登记

业务办理 新增设备注册 新增设备备案 新增设备移交 设备管理 登记管理

基本信息 登记详情 设备技术参数 完成

技术参数

额定载重量: [选择] 额定速度: [选择] 层数: [选择] 站数: [选择]

门数: [选择] 控制方式: [选择] 倾斜角: [选择] 轿门位置0: [选择]

上一步 提交 暂存 取消

4) 点击确定，提示提交成功，即代表使用登记申请已经提交成功。

特种设备智慧监管平台 工作台 监管业务

新增登记

业务办理 新增设备注册 新增设备备案 新增设备移交 设备管理 登记管理

基本信息 登记详情 设备技术参数 完成

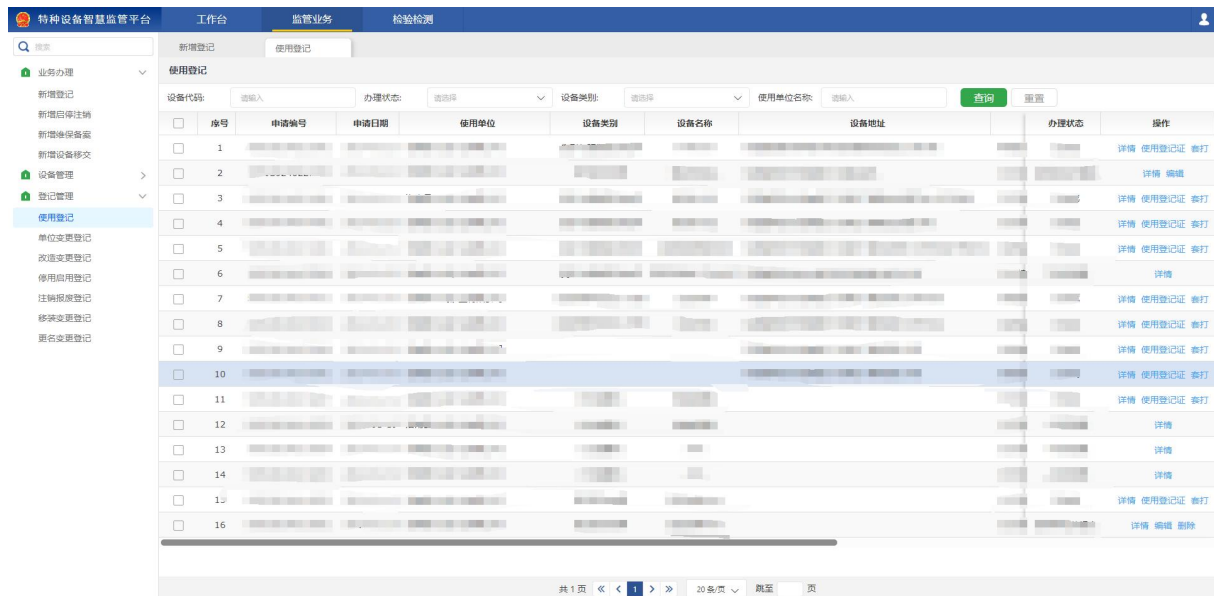
填报已提交,请等待审批!

确定

改造变更登记列表

序号	登记编号	登记日期	使用单位	设备类别	设备名称	设备地址	接收机构
1	GZBG20240122002	2024-01-22	陕西礼盈商贸有限公司	曳引与强制驱动电梯	曳引驱动电梯	陕西省西安市新城区	咸阳市市场监督管理局

5) 点击菜单监管业务-登记管理-使用等级，跳转至使用登记列表
页面



序号	申请编号	申请日期	使用单位	设备类别	设备名称	设备地址	办理状态	操作
1								详情 使用登记证 打印
2								详情 编辑 删除
3								详情 使用登记证 打印
4								详情 使用登记证 打印
5								详情 使用登记证 打印
6								详情
7								详情 使用登记证 打印
8								详情 使用登记证 打印
9								详情 使用登记证 打印
10								详情 使用登记证 打印
11								详情 使用登记证 打印
12								详情
13								详情
14								详情
15								详情 使用登记证 打印
16								详情 编辑 删除

6) 点击列表中操作栏详情按钮，查看对应行的使用登记申请的详情信息



7) 点击已完成状态的使用登记操作栏的使用登记证按钮，可以下载使用登记证到本地进行查看

特种设备智慧监管平台

工作台

监管业务

检验检测

搜索

业务办理

新增登记

新增启停注销

新增设备备案

新增设备移交

设备管理

登记管理

使用登记

单位变更登记

改造变更登记

停用启用登记

注销报废登记

移装变更登记

更名变更登记

新增登记

使用登记

设备代码: 请输入

办理状态: 请选择

设备类别: 请选择

使用单位名称: 请输入

查询

重置

<input type="checkbox"/>	序号	申请编号	申请日期	使用单位	设备类别	设备名称	设备地址	办理状态	操作
<input type="checkbox"/>	1								详情 使用登记证 查封
<input type="checkbox"/>	2								详情 编辑
<input type="checkbox"/>	3								详情 使用登记证 查封
<input type="checkbox"/>	4								详情 使用登记证 查封
<input type="checkbox"/>	5								详情 使用登记证 查封
<input type="checkbox"/>	6								详情
<input type="checkbox"/>	7								详情 使用登记证 查封
<input type="checkbox"/>	8								详情 使用登记证 查封
<input type="checkbox"/>	9								详情 使用登记证 查封
<input type="checkbox"/>	10								详情 使用登记证 查封
<input type="checkbox"/>	11								详情 使用登记证 查封
<input type="checkbox"/>	12								详情
<input type="checkbox"/>	13								详情
<input type="checkbox"/>	14								详情
<input type="checkbox"/>	15								详情 使用登记证 查封
<input type="checkbox"/>	16								详情 编辑 删除

共 1 页

< 1 >

20 条 / 页

8) 点击打开已下载等使用登记证可以打开查看使用登记证内容。

